

# GUIDE DE L'ACCESSIBILITÉ

## HIVER 25-26



**VAUJANY**  
STATION VILLAGE  
DE L'OISANS

Dans ce livret, vous trouverez toutes les informations sur les lieux, activités et services accessibles aux personnes en situation de handicap.



## STATIONNEMENT

Tous les parkings de la commune disposent de places réservées aux personnes à mobilité réduite.  
Référez-vous au plan du village pour les localiser.



## TOILETTES PUBLIQUES

Les toilettes publiques dans le village sont adaptées aux personnes en situation de handicap.

- Office de Tourisme
  - Pôle Sports & Loisirs : piscine et patinoire
  - Pôle Culturel
  - Sur les quais de la plateforme du téléphérique.
- Référez-vous au plan du village pour les localiser.



## OFFICE DE TOURISME

5 Place du Téléphérique  
+33 (0)4 76 80 72 37 / [info@vaujany.com](mailto:info@vaujany.com)  
[www.vaujany.com](http://www.vaujany.com)

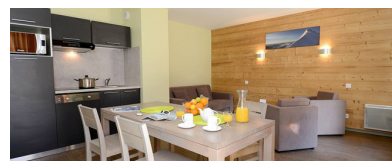
Espace d'accueil et d'information facilement accessible.  
Banque d'accueil adaptée aux personnes à mobilité réduite.  
Parkings PMR extérieurs et couverts à proximité de l'Office de Tourisme.  
Amplificateur de boucle magnétique.



## HÉBERGEMENTS

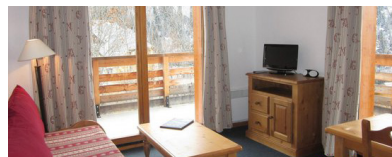
### RÉSIDENCE MME VACANCES LES EPINETTES - LA CASCADE \*\*\*\* :

17 route des Combes  
+33 0(4) 79 65 08 41 /  
[epinettes@eurogroup-vacances.com](mailto:epinettes@eurogroup-vacances.com)  
<https://www.madamevacances.com/>



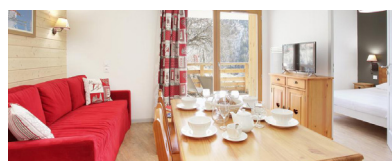
### RÉSIDENCE MME VACANCES LES VALMONTS DE VAUJANY :

53 route du Rochas  
+33 (0)4 76 11 00 71 / [lesvalmonts.resa@yahoo.fr](mailto:lesvalmonts.resa@yahoo.fr)  
<https://www.madamevacances.com/>



### RÉSIDENCE GOELIA LE CRYSTAL \*\*\* :

52 route du Rochas  
+33 (0)4 76 79 56 32 / [info.vaujany@goelia.com](mailto:info.vaujany@goelia.com)  
[www.Goelia.com](http://www.Goelia.com)



### RÉSIDENCE VACANCÉOLE LES HAUTS DE VAUJANY \*\*\*\*

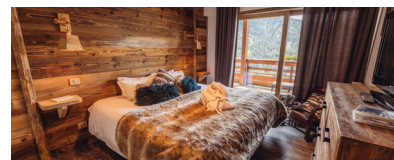
18 rue du Caroux  
+33 (0)6 79 75 75 20 / [reservations@vacanceole.com](mailto:reservations@vacanceole.com)





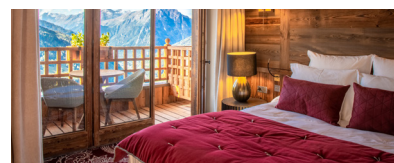
## **RÉSIDENCE LA PERLE DE L'OISANS\*\*\*\* :**

15 rue du Caroux  
+33 (0)4 76 80 71 00  
[vdevaujany.fr/#laperle](http://vdevaujany.fr/#laperle)



## **HÔTEL LE V DE VAUJANY\*\*\*\* :**

469 Route du Col du Sabot  
+33 (0)4 76 80 71 00 / [reservation@vdevaujany.fr](mailto:reservation@vdevaujany.fr)  
[www.hotel-vdevaujany.fr](http://www.hotel-vdevaujany.fr)



## **RÉSIDENCE TERRESENS LES EDELWEISS :**

Routes des Combes  
+33 0(4) 28 38 48 64 / [booking@terresens.com](mailto:booking@terresens.com)  
<https://www.terresens-hr.com/>



## **RESTAURANTS**

### **IDA RESTAURANT :**

469 Route du Col du Sabot  
+33 (0)4 76 80 71 00 / [reservation@vdevaujany.fr](mailto:reservation@vdevaujany.fr)  
<https://ida-restaurant.fr/>



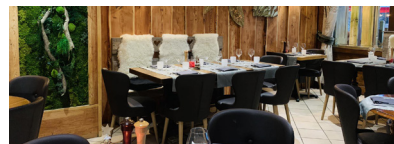
### **LA TABLE DE LA FARE :**

Place du Téléphérique  
+33 (0)4 76 80 82 40  
[latabledelafare@orange.fr](mailto:latabledelafare@orange.fr)



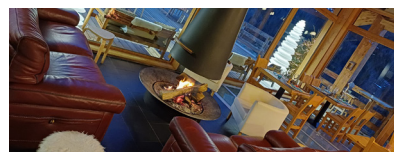
### **LE CHALET GOURMAND :**

7 Place de la Fare  
+33 (0)4 76 80 77 11  
[lechaletgourmand38114@gmail.com](mailto:lechaletgourmand38114@gmail.com)  
<https://www.le-chalet-gourmand-vaujany.fr/>



### **LE STOU :**

108 Route des Combes  
+33 (0)4 76 11 11 93



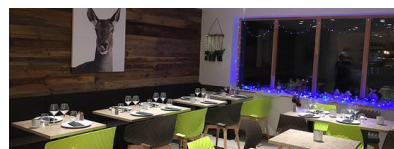
### **LE VYONNAIS :**

Bâtiment Le Saphir R-1  
+33 (0)9 75 98 65 01 / [levyonnais@gmail.com](mailto:levyonnais@gmail.com)



### **LA CRÊPE'RIT :**

Bâtiment le Saphir  
+33 (0)6 03 98 07 43 / [odile.goux@hotmail.fr](mailto:odile.goux@hotmail.fr)



### **SHRED BURGER**

9 Place de la Fare  
+33 (0)4 80 41 00 05 / [contact@shredburger.fr](mailto:contact@shredburger.fr)



# SKI ADAPTÉ

L'ESF dispose de fauteuils (dualski, kartski, uniski, tandem ski ...) permettant l'apprentissage du ski en autonomie.

Découverte, initiation ou perfectionnement, ensemble vous repousserez les limites du handicap.

Adultes, enfants, ski assis, ski debout, malvoyants, les moniteurs formés et expérimentés vous prendront en charge grâce à une pédagogie adaptée à ces types de glisse.

Pour connaître les tarifs, contactez l'ESF.

Gare du Téléphérique

+33 (0)4 76 80 71 80 / [info@esf-vaujany.fr](mailto:info@esf-vaujany.fr)

<https://www.esf-vaujany.fr/>

Le matériel est mis gratuitement à disposition pendant les séances. Des tarifs préférentiels sur les forfaits de remontées mécaniques sont accordés aux personnes en situation de handicap.

La réservation est obligatoire.



## REMONTÉES MECANQUES :

**+33 (0)4 76 80 30 30 - [www.oz-vaujany.com](http://www.oz-vaujany.com)**

Les remontées mécaniques du domaine skiable sont accessibles aux personnes à mobilité réduite.

Elles mettent à la disposition de ses usagers 3 chariots « Snowheels ».

Où les trouver ?

- Au départ du téléphérique à l'ESF de Vaujany.
- À la gare intermédiaire de l'Alpette.

Une rampe à la gare intermédiaire de l'Alpette TPH1 permet l'accès au domaine skiable.

Tarifs et renseignements aux caisses des remontées mécaniques de Vaujany situées dans la gare du téléphérique.



## PÔLE CULTUREL

Bâtiment Le Saphir - places de parking réservées à proximité.  
+33 (0)4 76 11 11 91 / [espace.patrimoine@vaujany.fr](mailto:espace.patrimoine@vaujany.fr)



### MÉDIATHÈQUE :

Aménagements qui profitent à tous (ouvrages en consultation libre et ateliers lecture suivant programmation). Accès par ascenseur.



### ESPACE MUSÉE :

Espace ludique et sensoriel (projection de films, toucher, odorat, sons...). Accès par ascenseur.



### CINÉMA : +33 (0)4 76 80 78 10

Salle adaptée avec places réservées.

Toilettes adaptées.

## PÔLE SPORTS & LOISIRS

108 Route des Combes - parking réservé et adapté à proximité.  
+33 (0)4 76 11 11 90 / [piscine@vaujany.fr](mailto:piscine@vaujany.fr)



### PISCINE :

Accès adapté aux personnes à mobilité réduite pour se rendre au bord du bassin.

Toilettes et vestiaires adaptés.

Stationnement : parking réservé et adapté à proximité de l'entrée.



### BOWLING :

Accès aux pistes par ascenseur, salle équipée d'une rampe de jeu.



### PATINOIRE :

Les personnes en fauteuil roulant peuvent profiter des joies de la glisse et de la glace. Des luges adaptées sont à disposition.

Accès aux gradins avec places sécurisées et réservées pour les spectateurs.

Toilettes adaptées.

Accès et circulation dans le bâtiment : entièrement accessible aux personnes à mobilité réduite par les ascenseurs et les accès plain pied.

Stationnement : parking réservé et adapté à proximité de l'entrée.

# URGENCE ET SANTÉ



## **PHARMACIE Béra :**

+33 (0)4 76 80 78 64 / 650 Route de Savoie 38114 ALLEMOND

Lundi au Vendredi : de 8h15 à 12h15 et de 14h à 19h30.

Samedi : de 8h15 à 12h15 et de 14h à 19h.

Dimanche, jours fériés et de garde :

de 10h à 12h30 et de 16h30 à 18h30.



## **CABINET MEDICAL :**

Dr. CHAUMONT / Dr.GIRAULT

+33 (0)4 76 80 68 81

460 Route des Fonderies Royales 38114 ALLEMOND

SANS RDV : du Lundi au Vendredi de 9h à 12h et 14h à 18h30.

AVEC RDV du Lundi au Vendredi de 14h à 17h.

URGENCES SOIRS, WEEK-ENDS et FERIES

Contactez le 15



## **INFIRMIERS :**

Cabinet DEMONGEOT - GAYRAUD - TISSERAND :

+33 (0)4 76 79 84 39

480, route des Fonderies Royales - 38114 Allemond

Soins au cabinet du lundi au vendredi de 8h à 9h.

Cabinet DESJARDIN - LE QUANG - POUPLET :

+33 (0)6 75 79 44 84

475 route des Fonderies Royales - 38114 Allemond

Permanence au cabinet de lundi au vendredi de 7h30 à 8h30 sans rdv.

Autres horaires sur rdv.

## **MASSEURS-KINESITHERAPEUTES :**

WENDLING Laurent

+33 (0)4 76 79 81 63 / +33 (0)6 07 56 78 59

470, Route des Fonderies Royales - 38114 Allemond

HEYVAERT Nadine :

+33 (0)9 62 51 48 43

740, route de la Pernière - 38114 Allemond



## **NUMÉROS D'URGENCE**



POMPIER : 18



POLICE : 17



SAMU : 15



URGENCES EUROPÉENNES / SECOURS EN MONTAGNE : 112

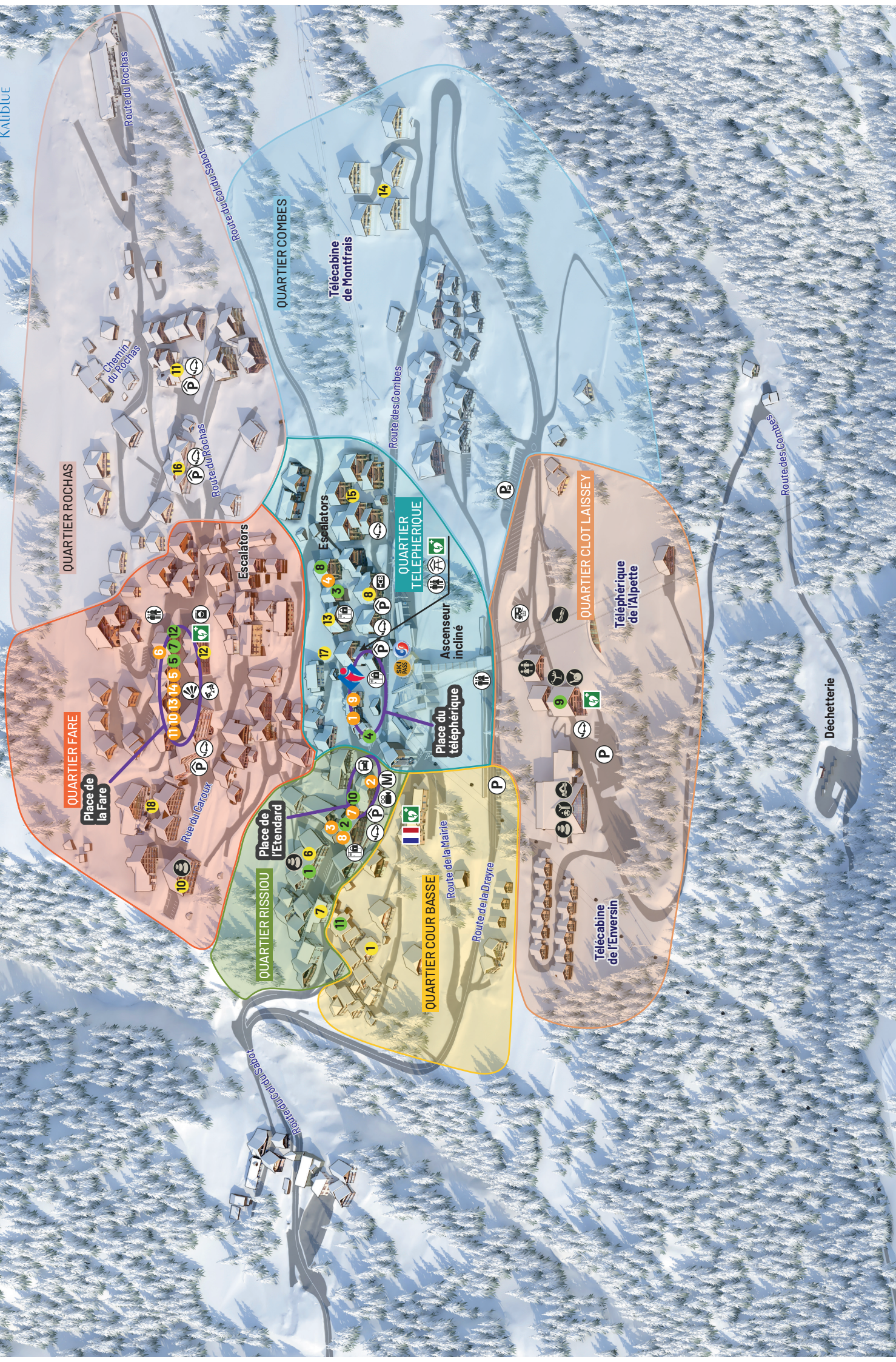


APPEL D'URGENCE MALENTENDANTS : 114



CENTRE ANTI-POISON (LYON) : +33 (0)4 72 11 69 11







**VAUJANY**  
STATION VILLAGE  
DE L'OISANS

©ESF Vaujany

